



如何购买服务器

腾讯云网址：cloud.tencent.com



最新活动 HOT 产品 解决方案 定价 企业中心 云市场 开发者 客户支持 合作与生态 了解腾讯云

域名

中国站 文档 备案 控制台

核心伙伴特惠

腾讯云轻量应用服务器
Lighthouse专场特惠

购买限时：2025年1月-2025年12月，新购续费均享优惠

轻量服务器

新客特惠 新用户

伙伴新客限时特惠

1个月套餐 新产品

经济型套餐

1年期套餐 55折起

限购5000台

3年期套餐 55折起

限购5000台

中周期套餐 55折起

限购5000台

续费专区

同折续费

购物车

入群领券

联系销售

合作伙伴新客户限时特惠

建站、小程序、游戏、企业应用客户热门精选云产品，轻量必选，其他四个产品可四选1/2/3，也可以全选

百元建站套餐——轻量应用服务器+.cn域名/SSL证书/DNS解析/EO个人版

轻量应用服务器2核4G5M低至5.7元/月，.cn域名、SSL证书低至9.9元，以下产品均为1年规格，单产品限新限1个

✓ 建站场景必备

✓ 超高性价比

轻量应用服务器 必选

2核4G5M

☐ .cn域名

.cn

☐ SSL证书

DNSPod 域名型

首单限时特惠

已选组合购产品：

轻量应用服务器

原价840元

68元

优惠772元

打开后如图显示，左上角有个活动专区，也可以在那边看下有没有特价的服务器，登录后点击右上角的控制台

【重要】为了增强您的账户与资产安全保障,自2025年6月30日起,将分批为所有用户自动禁用超过90天未使用的 AccessKey,详情见公告

搜索产品名称、缩写、功能名称 (如:云服务器、快照等)

最近访问

轻量应用服务器

费用中心

账号中心

人脸识别

API Explorer

访问密钥

云 API

云服务器

工单系统

消息中心

搜索引擎 传统搜索服务搭建复杂? 腾讯云 ES+SCF 组合,分钟级部署实现高效全文检索! 查看详情

我的资源 我的试用

找不到资源

设置展示

私有网络	5 个	内容分发网络 CDN	昨日 0 B	对象存储	5 GB
主机安全	待处理安全事件 1K 个	轻量应用服务器	112 台	短信	本月使用 0 条
语音消息	本月发送 0 条				

服务器总数

云服务器

轻量应用服务器

云服务器总数 (台)

轻量应用服务器 (台)

主机安全

查看更多

您的服务器评分为 高危

点击轻量化服务器



Moto君

账号 ID

100020557792

微信绑定

已绑定

查看

实名认证

已认证

查看

费用信息

我的订单

收支明细

费用账单

成本管理

账户余额 (元)

77.97

充值

优惠券

6 张

可开发票金额

41,421.35 元

待支付订单 (0)

立即支付

30天内到期资源 (47)

立即续费

访问管理

新增用户

添加权限



三

腾讯云

控制台

支持通过实例ID、IP、名称等搜索资源

快捷键 /

集团账号

备案

工具

客服支持

试用

费用

99+

Moto君主账号

轻量云

游戏服专区

轻量应用服务器

服务器

OrcaTerm

自动化助手

镜像

云硬盘

数据备份

SSH密钥

防火墙模板

优选流量包

内网互联

迁移上云

轻量域名

域名

轻量数据库

数据库

轻量存储

对象存储

免费试用

邀您免费试用即时通信IM，助力您快速部署全球通信业务

查看详情

服务器

AI助手 帮我推荐套餐

AI助手，等您反馈

场景教学

查看帮助文档

诚邀您参加轻量应用服务器应用场景调研，填写即有机会获得产品代金券

立即前往

2 / 4

多个关键字用竖线“|”分隔，多个过滤标签用回车键分隔

卡片

列表

北京

自用代理商

运行中

CPU 2核 | 内存 2GB | 系统盘 40GB

IPv4: 120.53.92.250 | IPv6

2025-06-25 22:56:33 到期

续费

中国香港

1coin

运行中

CPU 2核 | 内存 2GB | 系统盘 50GB

(公) 43.154.154.251

2025-07-10 16:54:47 到期

续费

新加坡

选择新建服务器



轻量应用服务器

AI助手

产品文档

计费说明

产品控制台

应用上新 轻量应用服务器新增 MCP Server 应用模板，支持一键云端部署 MCP Server，欢迎体验！

焕新上线 搭建专属游戏服，就来轻量云·游戏服专区！热门游戏一键开服，即刻畅玩！[立即体验](#)

专属优惠 轻量应用服务器Lighthouse跨境电商用户专属优惠活动，免费提供固定独立的公网IP，专享每地域最高500台优惠配额，助力平台卖家与独立站用户业务扬帆出海。[了解更多](#)

应用创建方式



使用应用模板

服务器创建后基于模板自动构建应用

- ✓ 开箱即用，简单方便
- ✓ 适合需要快速构建应用的用户



基于操作系统镜像

服务器提供纯操作系统，手动搭建应用

- ✓ 灵活构建，随心所欲
- ✓ 适合具备较强技术能力的用户



使用容器镜像

基于Docker容器镜像构建应用

- ✓ 快速部署容器化应用
- ✓ 适合熟悉Docker容器的用户



使用自定义镜像

使用自定义镜像快速构建应用

- ✓ 快速复制已构建应用，灵活高效
- ✓ 适合需要复制、迁移应用的用户

系统镜像



OpenCloudOS



CentOS



CentOS Stream



Ubuntu



Debian



Rocky Linux



Windows Server



Windows Server 2012 R2 ...



Windows Server

Windows Server (DataCenter 64bit)是微软推出的Windows服务器操作系统，适合于部署各类企业应用，可运行ASP.NET等开发环境以及SQL Server等数据库。（注：对于中国境外地域，选择Windows镜像的套餐价格高于选择Linux镜像的套餐价格，且实例重装系统时不支持Linux和Windows系统互转。）发行方已停止维护该操作系统，建议您选择其他版本。

域名解析



一键配置域名解析

将域名解析至即将创建的实例，后续您可以在[轻量云控制台](#)进行管理。

地域

中国

亚太

欧洲和美洲

新加坡

东京

首尔

雅加达

时长

1个月

2个月

3个月

8.8折

半年

8.5折

1年

8.5折

2年

8.5折

3年

更多

台数

-

1

+

费用总计 45.00元

立即购买

选择基于操作系统镜像 --- 选择 windows server--- 选择亚太

联系
销售

将域名解析至即将创建的实例，后续您可以在[轻量云控制台](#)进行管理。

地域 ①

中国 **亚太** 欧洲和美洲

新加坡 东京 首尔 雅加达

不同地域的轻量应用服务器之间默认内网不互通；建议选择最靠近您客户的地域，可降低访问时延；创建成功后**不支持切换地域**。[地域与连通性说明](#)

可用区 ①

☒ 随机分配 ①

套餐类型

锐驰型 入门型 通用型

锐驰型套餐的公网峰值带宽将会通过资源池的优化调度来尽量保障使用体验，若您对公网带宽有强保障诉求可选择云服务器CVM和包月带宽等产品组合。[套餐介绍](#)

套餐规格 ①

56 元/月 <ul style="list-style-type: none">✓ CPU: 2核✓ 内存: 2GB✓ 系统盘: 40GB SSD✓ 峰值带宽: 200Mbps	85 元/月 <ul style="list-style-type: none">✓ CPU: 2核✓ 内存: 4GB✓ 系统盘: 60GB SSD✓ 峰值带宽: 200Mbps	135 元/月 <ul style="list-style-type: none">✓ CPU: 2核✓ 内存: 8GB✓ 系统盘: 80GB SSD✓ 峰值带宽: 200Mbps	320 元/月 <ul style="list-style-type: none">✓ CPU: 4核✓ 内存: 8GB✓ 系统盘: 120GB SSD✓ 峰值带宽: 200Mbps	470 元/月 <ul style="list-style-type: none">✓ CPU: 4核✓ 内存: 16GB✓ 系统盘: 180GB SSD✓ 峰值带宽: 200Mbps
---	---	--	---	--

免费分配独立的固定公网IP；锐驰型套餐不限流量，公网出流量、入流量均不会产生额外费用。

轻量对象存储50GB免费存储额度生效中

生效时间等于账号下所有锐驰型套餐实例的最晚到期时间

服务器名称

浮云 2/60

登录密码 ①

自动生成密码 **自定义密码**

用户名 Administrator

密码

时长 ① 1个月 2个月 3个月 半年 1年 2年 3年 更多 台数 - 1 +

费用总计 **56.00元** **立即购买**

选择亚太 --- 选择锐驰（带宽高，没有流量限制） --- 选择定义密码（输入你的密码，要求是大小写 + 数字 + 1 个标点符号）



免费分配独立的固定公网IP；**锐驰型套餐**不限流量，公网出流量、入流量均不会产生额外费用。


轻量对象存储50GB免费存储额度生效中

生效时间等于账号下所有锐驰型套餐实例的最晚到期时间

服务器名称

浮云

2/60

登录密码 

自动生成密码

自定义密码

用户名

Administrator

密码

确认密码

请再次输入登录密码

请牢记您所设置的密码，如遗忘可登录轻量应用服务器控制台重置密码。

自动续费

☐

账户余额足够时，实例到期后按月自动续费

为您推荐

☐

主机安全轻量版

免费享受30天主机安全轻量版的防护 

30天免费

10元/月

协议

☒

我已阅读并同意《腾讯云服务协议》、《退款规则》、《腾讯云禁止虚拟货币相关活动声明》

时长 

1个月

2个月

3个月

半年

1年

2年

3年

更多

台数

-

1

+

费用总计 56.00元

立即购买

Tencent

腾讯开放平台

腾讯会议

微信公众平台

腾讯优图

腾讯企点

腾讯微云

腾讯文档

腾讯电子签

友情链接

Copyright © 2013 - 2025 Tencent Cloud. All Rights Reserved. 腾讯云 版权所有

中国站

联系
销售

点选阅读同意，时间一般买1个月就可以，1个月以后再决定是否续费即可



三

腾讯云

控制台

支持通过实例ID、IP、名称等搜索资源

快捷键 / 集团账号 备案 工具 客服支持 试用 费用 99+ Moto君主账号 M

轻量云

游戏服专区

轻量应用服务器

服务器

OrcaTerm

自动化助手

镜像

云硬盘

数据备份

SSH密钥

防火墙模板

优选流量包

内网互联

迁移上云

轻量域名

域名

轻量数据库

数据库

轻量存储

对象存储

三

运行中

CPU 2核 | 内存 2GB | 系统盘 50GB

(公) 43.154.154.251

2025-07-10 16:54:47 到期

续费 >

新加坡

凉夏的客A

待回收

CPU 2核 | 内存 2GB | 系统盘 40GB

IPv4: 43.156.100.224 | IPv6

11天后自动销毁

续费 >

嗨起来的右侧测试

待回收

CPU 2核 | 内存 2GB | 系统盘 50GB

IPv4: 43.156.118.92 | IPv6

4天后自动销毁

续费 >

内嵌节点

运行中

CPU 2核 | 内存 2GB | 系统盘 50GB

IPv4: 43.153.193.196 | IPv6

2026-06-15 11:30:19 到期

续费 >

Windows Server-TJPE

运行中

CPU 2核 | 内存 8GB | 系统盘 80GB

IPv4: 43.156.31.15 | IPv6

2025-09-07 20:44:59 到期

续费 >

凉夏

运行中

CPU 2核 | 内存 2GB | 系统盘 50GB

IPv4: 43.163.111.171 | IPv6

2025-08-27 23:14:34 到期

续费 >

老胡-Cwk

运行中

CPU 2核 | 内存 2GB | 系统盘 50GB

IPv4: 43.156.122.113 | IPv6

4天后到期

续费 >

老胡-效率胶囊

运行中

CPU 2核 | 内存 2GB | 系统盘 50GB

IPv4: 43.156.123.128 | IPv6

4天后到期

续费 >

凉夏MeMe山寨币测试账号

运行中

CPU 2核 | 内存 2GB | 系统盘 50GB

IPv4: 129.226.201.165 | IPv6

2025-08-18 05:03:10 到期

续费 >

凉夏公链币测试账号

运行中

CPU 2核 | 内存 2GB | 系统盘 50GB

IPv4: 150.109.25.43 | IPv6

2025-08-18 05:03:06 到期

续费 >

买完了的服务器会显示到你的服务器列表里，然后请记住这个标记的位置显示的数字，这个就是你的公网 ip 地址



腾讯云 控制台

支持通过实例ID、IP、名称等搜索资源

快捷键 / 集团账号 备案 工具 客服支持 试用 费用 99+ Moto君 主账号 M

轻量云

游戏服专区

轻量应用服务器

服务器

OrcaTerm

自动化助手

镜像

云硬盘

数据备份

SSH密钥

防火墙模板

优选流量包

内网互联

迁移上云

轻量域名

域名

轻量数据库

数据库

轻量存储

对象存储

运行中

CPU 2核 | 内存 2GB | 系统盘 50GB

(公) 43.154.154.251

2025-07-10 16:54:47 到期 续费 >

新加坡

凉夏的客A

待回收

CPU 2核 | 内存 2GB | 系统盘 40GB

IPv4: 43.156.100.224 | IPv6

11天后自动销毁 续费 >

嗨起来的右侧测试

待回收

CPU 2核 | 内存 2GB | 系统盘 50GB

IPv4: 43.156.118.92 | IPv6

4天后自动销毁 续费 >

内嵌节点

运行中

CPU 2核 | 内存 2GB | 系统盘 50GB

IPv4: 43.153.193.196 | IPv6

2026-06-15 11:30:19 到期 续费 >

Windows Server-TJPE

运行中

CPU 2核 | 内存 8GB | 系统盘 80GB

IPv4: 43.156.31.15 | IPv6

2025-09-07 20:44:59 到期 续费 >

凉夏

运行中

CPU 2核 | 内存 2GB | 系统盘 50GB

IPv4: 43.163.111.171 | IPv6

2025-08-27 23:14:34 到期 续费 >

老胡-Cwk

运行中

CPU 2核 | 内存 2GB | 系统盘 50GB

IPv4: 43.156.122.113 | IPv6

4天后到期 续费 >

老胡-效率胶囊

运行中

CPU 2核 | 内存 2GB | 系统盘 50GB

IPv4: 43.156.123.128 | IPv6

4天后到期 续费 >

凉夏MeMe山寨币测试账号

运行中

CPU 2核 | 内存 2GB | 系统盘 50GB

IPv4: 129.226.201.165 | IPv6

2025-08-18 05:03:10 到期 续费 >

凉夏公链币测试账号

运行中

CPU 2核 | 内存 2GB | 系统盘 50GB

IPv4: 150.109.25.43 | IPv6

2025-08-18 05:03:06 到期 续费 >

查看详情

关机

重启

续费

重置密码

重装系统

制作镜像

升级套餐

退还/销毁

实例自助检测

咨询

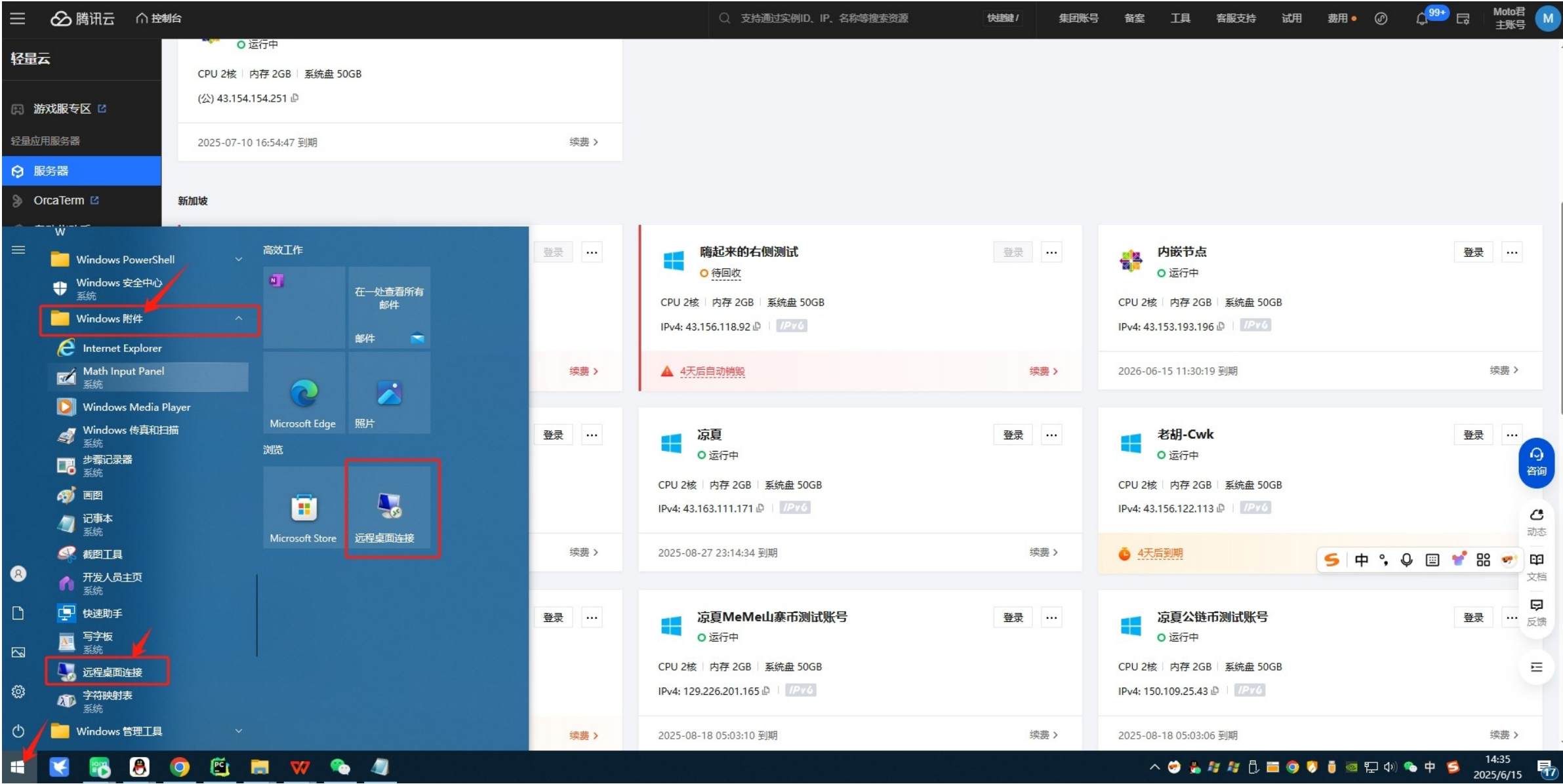
动态

文档

反馈

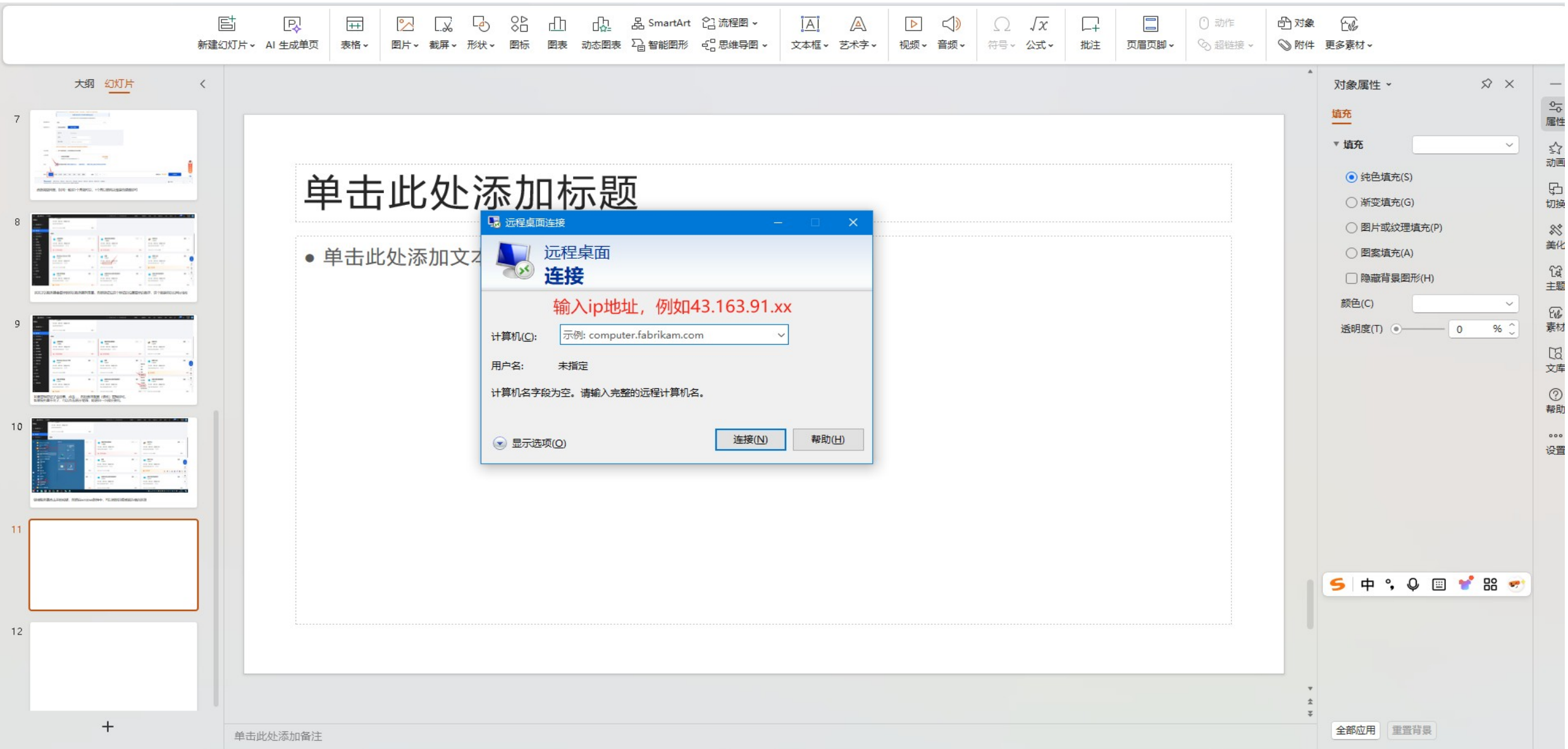
如果密码忘记了也没事，点击...，然后选择重置（修改）密码即可。
如果服务器不用了，可以点击退还 / 销毁，能退回一小部分费用。





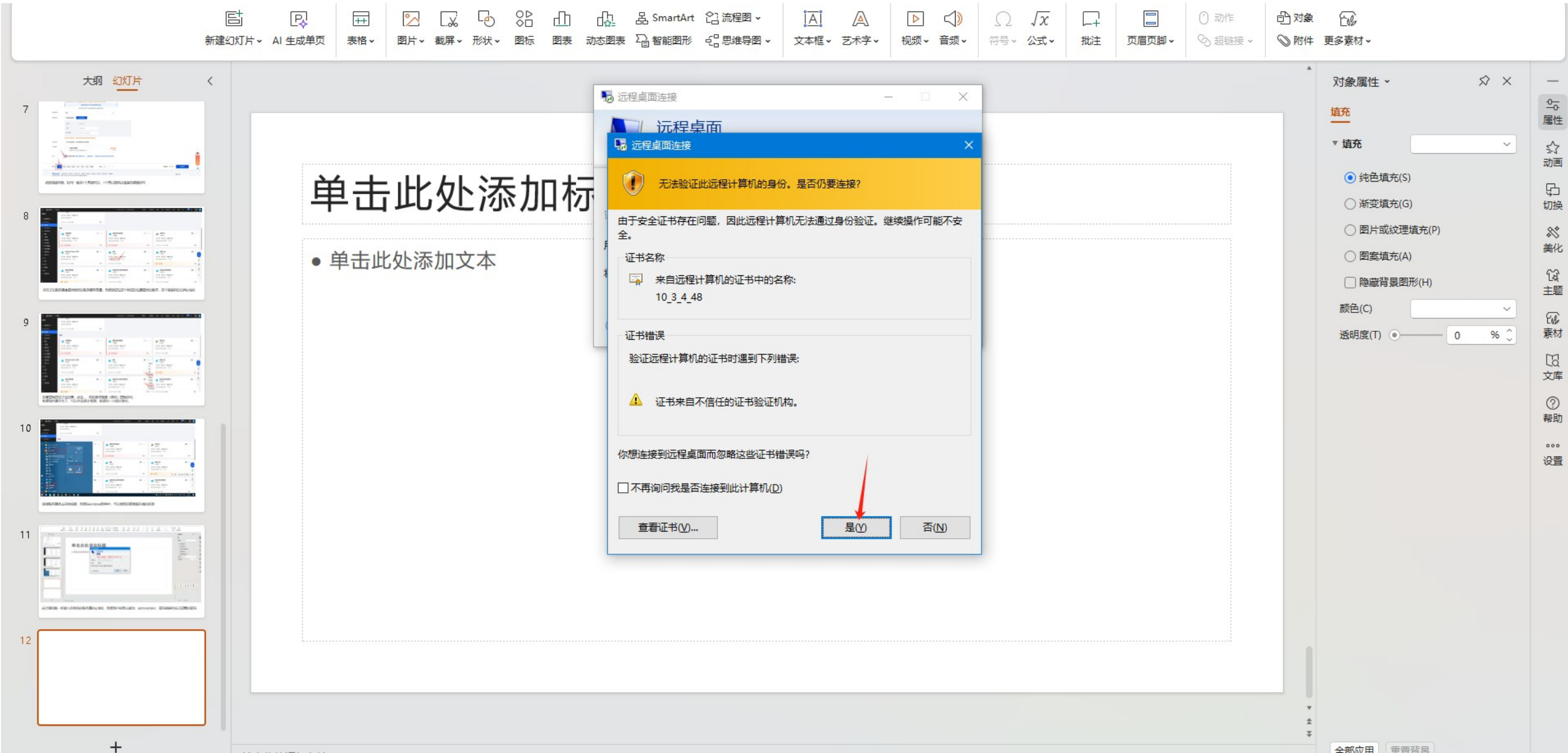
链接服务器点击开始按键，然后在 windows 附件中，可以找到远程桌面连接的选项





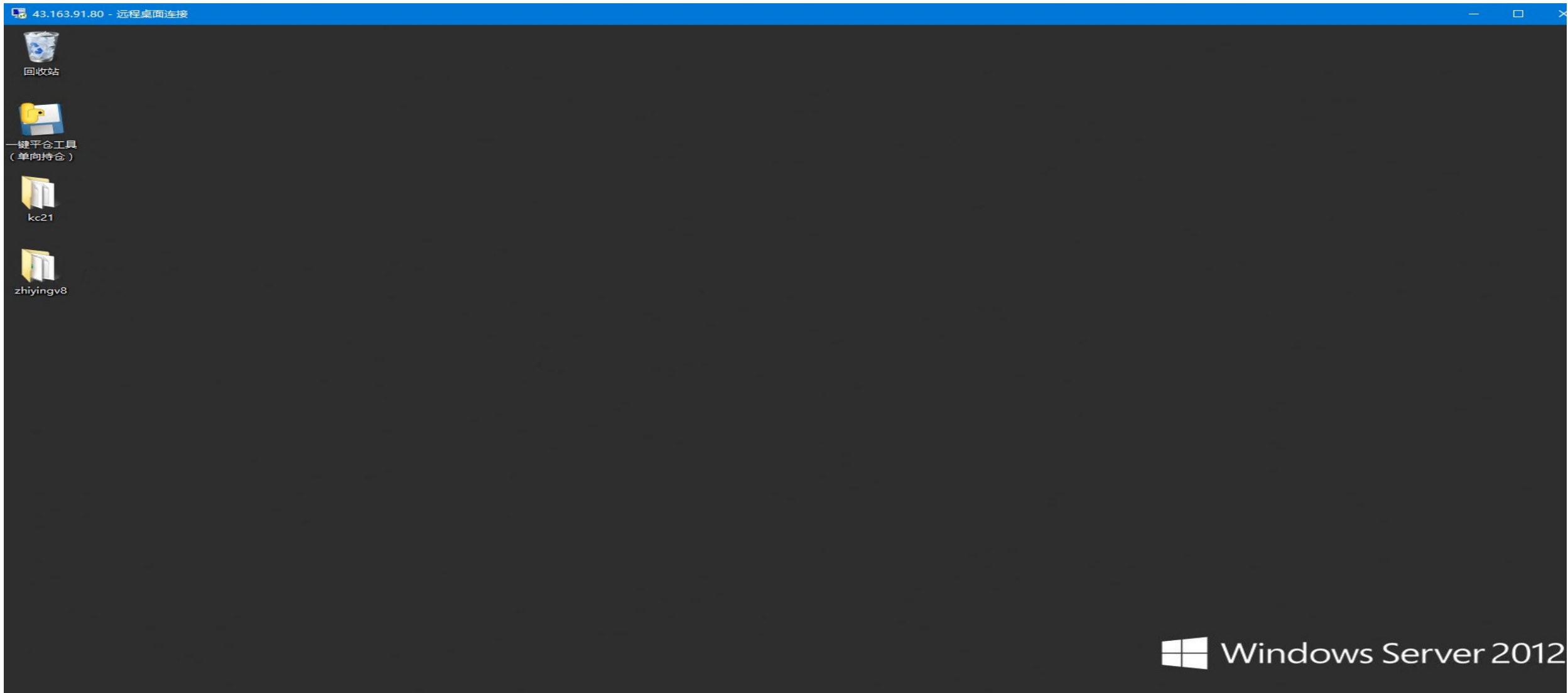
在计算机那一栏输入你购买的服务器的 ip 地址，然后用户名默认都为： administrator ， 密码就是你自己设置的密码





这里选择是。





进入服务器就跟你自己操作本地电脑是一样的了。

